



LES FLEURS D'EAU D'ALGUES BLEU-VERT EN 2012



**Bilan provisoire
des plans d'eau touchés par une
fleur d'eau d'algues bleu-vert
au 15 septembre 2012**

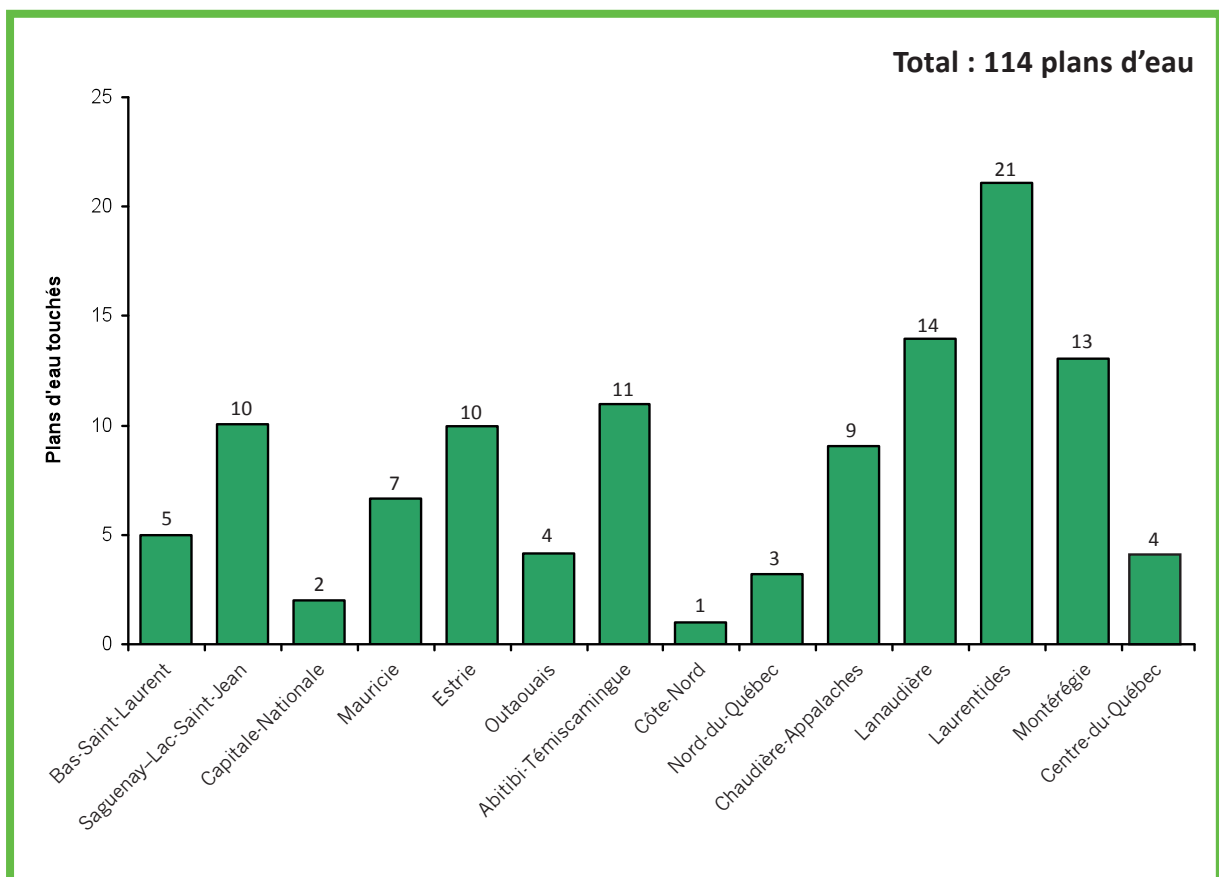
Les lacs et cours d'eau touchés par une fleur d'eau d'algues bleu-vert

À la suite de signalements ou dans le cadre de ses activités, le ministère du Développement durable, de l'Environnement, de la Faune et des Parcs (MDDEFP) a visité 178 plans d'eau du 1^{er} janvier au 15 septembre 2012.

Parmi ces plans d'eau, **114 ont été touchés par une fleur d'eau** et **36 d'entre eux (32 %)** l'ont été pour la première fois cette année (annexes 1 et 2).

On compte :

- ▷ Majoritairement des lacs et des réservoirs (95 % des cas);
- ▷ **46 bassins versants** visés;
- ▷ **14 régions** administratives concernées, regroupant **113 municipalités**;
- ▷ Un plus grand nombre de cas de fleurs d'eau en juillet et en août (71 %).



N. B. Il n'y a pas eu de signalement de fleurs d'eau d'algues bleu-vert dans les régions de Gaspésie-Îles-de-la-Madeleine et de Laval.

Outils disponibles

[Inventaire des plans d'eau touchés depuis 2006](#)

[Gestion des épisodes de fleurs d'eau d'algues bleu-vert](#)

Les restrictions d'usages

Afin de protéger la santé publique, certains plans d'eau ont fait l'objet de restrictions d'usages en raison de la présence d'une fleur d'eau d'algues bleu-vert. Des avis de restrictions ont alors été diffusés sur le site Web du MDDEFP. Les municipalités concernées ont été avisées.

Neuf plans d'eau ont fait l'objet de restrictions d'usages :

- ▶ Sept plans d'eau ou secteurs de plans d'eau ont fait l'objet d'un avis de santé publique;
- ▶ Deux plages publiques ont été fermées.

Région administrative	Plan d'eau	Municipalité	Plan d'eau ou secteur visé par un avis de santé publique	Fermeture de plage	Avis de non-consommation
Mauricie	Lac Blais	Saint-Étienne-des-Grès	•		
	Lac Pierre-Paul	Saint-Tite	•		
Estrie	Petit lac Saint-François	Saint-François-Xavier-de-Brompton	•		
Lanaudière	Lac Rawdon	Rawdon		•	
	Lac Saint-Tropez	Sainte-Béatrix		•	
Laurentides	Lac Caron	Sainte-Anne-des-Lacs	•		
	Lac Ouellette	Ferme-Neuve	•		
	Lac Paquette	Sainte-Anne-des-Lacs	•		
Montérégie	Lac Champlain (Baie Missisquoi)	Saint-Armand	•		

Les analyses d'algues bleu-vert et de cyanotoxines

Du 1^{er} janvier au 15 septembre 2012, le Centre d'expertise en analyse environnementale du Québec (CEAEQ) a :

- ▶ Analysé **676** échantillons de cyanotoxines ou de dénombrement d'algues bleu-vert;
- ▶ Consacré **2 944** heures de travail de laboratoire à cette fin.

Le MDDEFP a alloué **282 359 \$** aux analyses en laboratoire.

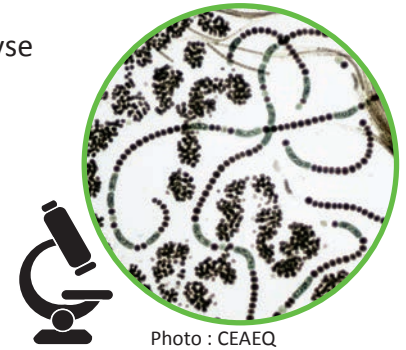


Photo : CEAEQ

L'importance d'un partenariat dans le milieu

Le MDDEFP a travaillé de concert avec :

- ▶ Le ministère de la Santé et des Services sociaux (MSSS) et les directions de santé publique (DSP), pour convenir des suivis à effectuer et des avis à donner relativement à chaque cas de fleur d'eau répertorié;
- ▶ Les municipalités, notamment pour le suivi effectué aux stations de traitement d'eau potable;
- ▶ Des associations de riverains ou des citoyens, pour le suivi visuel;
- ▶ Des organismes de bassin versant (OBV) et des conseils régionaux de l'environnement (CRE), entre autres, pour la sensibilisation des riverains de plans d'eau touchés;
- ▶ Des exploitants de plage, pour le suivi visuel de leur plage.

À la suite de chaque visite sur le terrain, le MDDEFP a rapidement informé les municipalités concernées du résultat des analyses (**249 mémos d'information ont été transmis**).

La situation en 2012 comparée à celle des années antérieures

Le MDDEFP a établi qu'à une densité supérieure ou égale à 20 000 cellules par millilitre, un plan d'eau est touché par une problématique de fleur d'eau d'algues bleu-vert. L'utilisation de ce seuil est recommandée par l'Organisation mondiale de la santé (OMS) pour protéger la santé des citoyens.

Année	Bilan	Plans d'eau touchés	Plans d'eau avec restrictions d'usages
2008	Provisoire	108	11
	Final	138	11
2009	Provisoire	119	6
	Final	150	7
2010	Provisoire	115	6
	Final	150	6
2011	Provisoire	112	7
	Final	147	10
2012	Provisoire	114	9
	Final	-	-

ANNEXE 1 Plans d'eau touchés par une fleur d'eau d'algues bleu-vert au 15 septembre 2012

Région administrative (nombre de cas)	Bassin versant	Plans d'eau touchés	Municipalités riveraines concernées
Bas-Saint-Laurent (5)	Blanche, Rivière	Antoine, Lac*	Saint-Damase
	Germain-Roy, Rivière	Anguille, Lac à l'	Saint-Anaclet-de-Lessard
	Madawaska, Rivière	Témiscouata, Lac	Saint-Juste-du-Lac, Témiscouata-sur-le-Lac
	Rimouski, Rivière	Vaillancourt, Lac	Saint-Valérien
	Trois Pistoles, Rivière des	Grande Fourche, Lac de la	Saint-Hubert-de-Rivière-du-Loup
Saguenay-Lac-Saint-Jean (10)	Aulnaies, Rivière des	Ambroise, Lac*	Saint-Ambroise
	Belle Rivière, La	Kénogamichiche, Lac	Hébertville
		Vert, Lac	Hébertville
	Croix, Rivière à la	Croix, Lac à la	Saint-Félix-d'Otis
	Mistouk, Rivière	Labrecque, Lac	Labrecque
		Rémi, Lac	Lamarche
	Ouiatchouan, Rivière	Bouleaux, Lac des (Dablon, Lac)	Saint-François-de-Sales
		Commissaires, Lac des	Lac-Bouchette
	Saguenay, Rivière	Paré, Lacs à*	Albanel
Saint-Jean, Lac		Saint-Henri-de-Taillon	
Capitale-Nationale (2)	Lac Saint-Augustin, Décharge du	Saint-Augustin, Lac	Québec, Saint-Augustin-de-Desmaures
	Saint-Charles, Rivière	Saint-Charles, Lac	Québec, Stoneham-et-Tewesbury
Mauricie (7)	Batiscan, Rivière	Croche, Lac	Sainte-Thècle
		Perchaude, Lac à la	Saint-Tite
		Pierre-Paul, Lac	Saint-Tite
		Tortue, Lac à la	Hérouxville, Shawinigan
	Saint-Maurice, Rivière	Bill, Lac	Saint-Mathieu-du-Parc
		Perchaude, Lac à la	Shawinigan
	Yamachiche, Rivière	Blais, Lac*	Saint-Étienne-des-Grès
Estrie (10)	Chaudière, Rivière	Drolet, Lac	Lac-Drolet
		Trois Milles, Lac des	Sainte-Cécile-de-Whitton
	Saint-François, Rivière	Bran de Scie, Lac	Orford
		Brompton, Petit lac	Saint-Denis-de-Brompton
		Lac (sans toponyme) (Étang Saint-Élie)*	Sherbrooke

* Nouveau plan d'eau touché en 2012

Estrie (suite)	Saint-François, Rivière	Leclerc, Lac	Orford
		Magog, Lac	Magog, Sainte-Catherine-de-Hatley, Sherbrooke
		Massawippi, Lac	Ayer's Cliff, Hatley (canton), Hatley (ville), North Hatley, Sainte-Catherine-de-Hatley
		Memphrémagog, Lac	Austin, Magog, Odgen, Potton, Saint-Benoît-du-Lac, Stanstead (canton)
		Saint-François, Petit lac	Saint-François-Xavier-de-Brompton
Outaouais (4)	Gatineau, Rivière	Rond, Grand lac	Bouchette, Sainte-Thésèse-de-la-Gatineau
	Lièvre, Rivière du	Argile, Lac de l'*	Notre-Dame-de-la-Salette, Val-des-Bois
		Brochets, Lac aux	Mulgrave-et-Derry
	Outaouais, Rivière des	Outaouais, Rivière des*	Plaisance
Abitibi-Témiscamingue (11)	Abitibi, Rivière	Abitibi, Lac	Clerval, Gallichan, Roquemaure
		D'Alembert, Lac	Rouyn-Noranda
		Duparquet, Lac*	Duparquet
	Barrière, Rivière	Fortune, Lac	Rouyn-Noranda
		Opasatica, Lac (Long, Lac)	Rouyn-Noranda
	Harricana, Rivière	Malartic, Lac	La Corne, Malartic
	Kinojévis, Rivière	Hélène, Lac*	Rouyn-Noranda
		Noranda, Lac	Rouyn-Noranda
		Pelletier, Lac	Rouyn-Noranda
	Kipawa, Rivière	Kipawa, Lac*	Kipawa
Outaouais, Rivière des	Témiscamingue, Lac	Duhamel-Ouest	
Côte-Nord (1)	Moreau, Rivière	Saint-Onge, Lac*	Les Escoumins
Nord-du-Québec (3)	Nottoway, Rivière	Cavan, Lac*	Baie-James
		Chibougamau, Lac*	Chibougamau
		Dorés, Lac aux*	Chibougamau
Chaudière-Appalaches (9)	Boyer, Rivière	Saint-Charles, Lac	Saint-Charles-de-Bellechasse
	Chaudière, Rivière	Abénaquis, Lac des*	Sainte-Aurélie
		Algonquin, Lac*	Sainte-Rose-de-Watford
		Lac (sans toponyme)*	Sainte-Marie
	Etchemin, Rivière	Pierre-Paul, Lac*	Saint-Nérée-de-Bellechasse
	Mères, Rivière des	Canards, Lac aux*	La Durantaye, Saint-Raphaël
Saint-François, Rivière	Saint-François, Grand lac	Sainte-Praxède	

* Nouveau plan d'eau touché en 2012

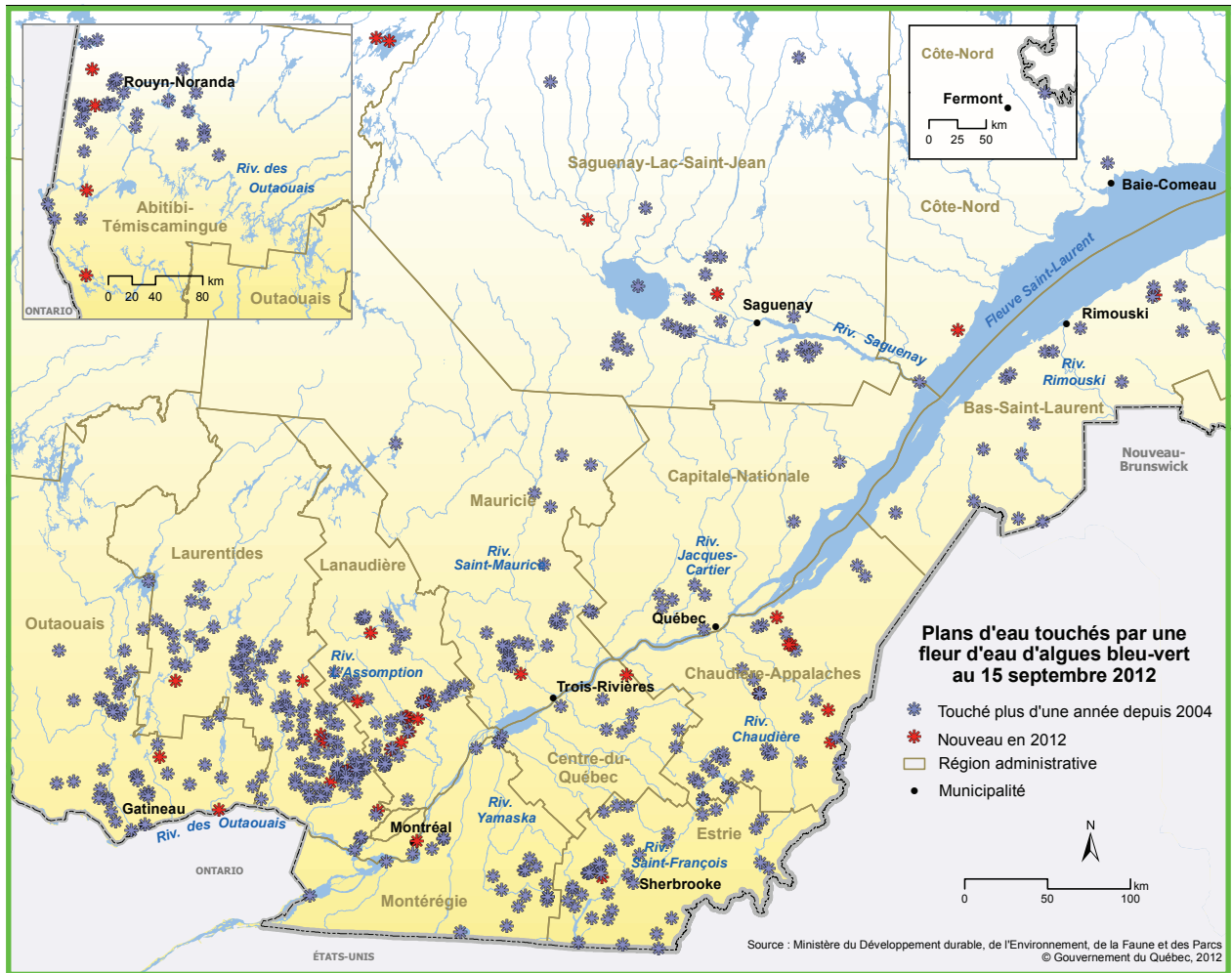
Chaudière-Appalaches (suite)	Saint-Jean Sud-Ouest, Rivière	Joli, Lac	Sainte-Aurélie
	Sud, Rivière du	Vert, Lac*	Saint-Nérée-de-Bellechasse
Lanaudière (14)	Bayonne, Rivière	Berthier, Lac	Saint-Jean-de-Matha, Saint-Gabriel-de-Brandon
	L'Assomption, Rivière	Grenier, Lac	Chertsey
		Lac (sans toponyme)*	Sainte-Marcelline-de-Kildare
		Loyer, Lac*	Saint-Alphonse-de-Rodriguez
		Pierre, Lac*	Saint-Alphonse-de-Rodriguez
		Provost, Lac	Saint-Donat
		Rawdon, Lac*	Rawdon
		Saint-Tropez, Lac*	Sainte-Béatrix
		Sauvage, Lac*	Notre-Dame-de-la-Merci
		Siesta, Lac	Saint-Calixte
	Mascouche, Rivière	Lac (sans toponyme) (Côteau, Étang du Grand)	Mascouche
	Maskinongé, Rivière	Mandeville, Lac	Mandeville
		Maskinongé, Lac	Saint-Gabriel, Saint-Gabriel-de-Brandon, Mandeville
	Saint-Maurice, Rivière	Brochet, Lac du*	Saint-Michel-des-Saints
Laurentides (21)	Chiens, Rivière aux	Bassin (Bassin Point-Zéro)*	Blainville
	L'Assomption, Rivière	Morency, Lac	Saint-Hippolyte
	Lièvre, Rivière du	Cerf, Grand lac du*	Lac-du-Cerf
		David, Lac	Chute-Saint-Philippe, Lac-des-Écorces
		Écorces, Lac des	Lac-des-Écorces, Mont-Laurier
		Îles, Lac des	Mont-Laurier, Saint-Aimé-du-Lac-des-Îles
		Ouellette, Lac	Ferme-Neuve
		Caron, Lac	Sainte-Anne-des-Lacs
	Nord, Rivière du	Doré, Lac	Val-David
		Fiddler, Lac*	Mille-Isles
		Johanne, Lac	Sainte-Anne-des-Lacs
		Lac (sans toponyme) (Étoile, Lac de l')*	Sainte-Anne-des-Lacs
		Maurice, Lac*	Sainte-Agathe-des-Monts
		Paquette, Lac*	Sainte-Anne-des-Lacs
		Sables, Petit lac des (Grignon, Lac)*	Sainte-Agathe-des-Monts

* Nouveau plan d'eau touché en 2012

Laurentides (suite)	Rouge, Rivière	Caché, Lac	La Macaza
		Carré, Lac	Saint-Faustin- Lac-Carré
		Monroe, Lac*	Lac-Supérieur
		Ouimet, Lac	Mont-Tremblant
		Paquet, Lac	Rivière-Rouge
		Sainte-Marie, Lac	Nominingue
Montérégie (13)	Châteauguay, Rivière	Châteauguay, Rivière	Sainte-Martine
	Richelieu, Rivière	Champlain, Lac (Missisquoi, Baie)	Saint-Armand, Saint-Georges- de-Clarenceville, Venise-en- Québec
		Lac (sans toponyme) (Cité, Lac de la)	Longueuil
	Saint-Laurent, Fleuve	Saint-Laurent, Fleuve (Saint-François, Lac)	Salaberry-de-Valleyfield
	Yamaska, Rivière	Bleu, Lac	Ange-Gardien
		Boivin, Lac	Granby
		Boivin, Lac (Lemieux, Réservoir)	Granby
		Brome, Lac	Lac-Brome
		Bromont, Lac	Bromont
		Choinière, Réservoir	Roxton Pond, Saint-Joachim-de- Shefford
		Davignon, Lac (réservoir)	Cowansville
		Roxton, Lac	Roxton Pond
	Yamaska Nord, Rivière	Granby	
Centre-du-Québec (4)	Bécancour, Rivière	Bourbon, Rivière	Plessisville
		Lac (sans toponyme) (Pédalo, Lac)	Princeville
		William, Lac	Saint-Ferdinand
	Chêne, Petite rivière du	Rivière aux Ormes, Bras du Nord de la*	Sainte-Françoise

* Nouveau plan d'eau touché en 2012

ANNEXE 2 Plans d'eau touchés par une fleur d'eau d'algues bleu-vert au 15 septembre 2012



Photos : MDDEFP

ANNEXE 3 Stations d'eau potable municipales ayant fait l'objet d'un suivi au 15 septembre 2012

Conformément à la procédure, 12 stations d'eau potable municipales ont fait l'objet d'un suivi analytique sur une base ponctuelle ou hebdomadaire. Le type de suivi effectué dépend de la localisation de la fleur d'eau par rapport à la prise d'eau, de la profondeur de la prise d'eau, de l'efficacité du système de traitement en place, de la présence ou non d'une fleur d'eau à l'intérieur même de la station d'eau potable et des résultats obtenus. Au 15 septembre 2012, 10 stations d'eau potable municipales font encore l'objet de suivis.

Région administrative	Station	Période d'échantillonnage
01- Bas-Saint-Laurent	Notre-Dame-du-Lac	Du 9 au 30 juillet
06 - Montréal	Montréal Atwater	Depuis le 3 septembre*
	Montréal DesBaillets	Depuis le 3 septembre*
	Dorval	Depuis le 3 septembre*
15 - Laurentides	Sainte-Agathe-des-Monts	Depuis le 3 septembre*
16 - Montérégie	Bedford	Depuis le 4 juin*
	Granby	Depuis le 23 juillet*
	Henriville	Le 11 juin
	Varenne	Depuis le 27 août*
	Longueuil	Depuis le 3 septembre*
	Valleyfield	Depuis le 10 septembre*
17 - Centre-du-Québec	Bécancour	Depuis le 3 septembre*

* Le suivi à ces stations d'eau potable était toujours en vigueur au 15 septembre.